

Manaus, 02 de agosto de 2024

À DEFENSORIA PÚBLICA DO ESTADO DO RIO DE JANEIRO
Ref.: PREGÃO ELETRÔNICO nº 90013/2024

Venho através desta, em nome da empresa **IITA INDUSTRIA DE IMPRESSORAS TECNOLÓGICAS DA AMAZONIA LTDA**, estabelecida em Manaus/Amazonas na Rua Cuba, nr 655 Flores, inscrita sob CNPJ nr. 07.693.320/0001-13 e inscrição SUFRAMA nr. 200103946, declarar que detemos a exclusividade de produção e distribuição de todos os produtos (impressoras e suprimentos) da marca Evolis para o Brasil.

Desta forma, declaramos para os devidos fins, que a impressora Evolis PRIMACY 2 atende plenamente a seguinte especificação solicitada no edital do pregão supra citado:

- Atendimento à velocidade de impressão de 450 cartões/hora em impressão monocromática de frente e verso.

Qualquer dúvida, estamos a disposição.

Atenciosamente,



André Morillo Rezende
Gerente Operacional / Produção

June 26, 2024

To whom it may be concern,

Evolis a world leader in plastic card printing solutions, provides all technical support, training, service parts, materials, supplies and consulting services necessary for the assembly of Evolis printers and products in Brazil by ITTA, without any royalty payments or extra cost.

Best regards,



Gerardo Talavera R.
Managing Director Latin America

26 de junho de 2024

Prezado Senhores,

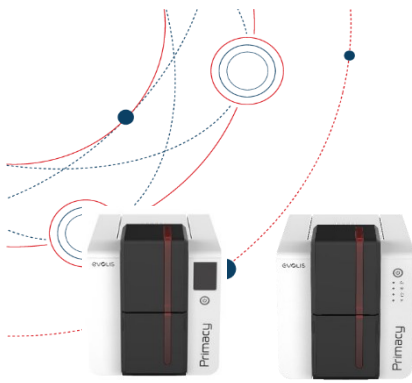
A Evolis líder mundial em soluções de impressão de cartões plásticos, oferece todo suporte técnico, treinamento, peças de reposição, materiais, suprimentos e serviços de consultoria necessários para a montagem das impressoras e produtos Evolis no Brasil pela ITTA, sem qualquer pagamento de royalties ou custo extra.

Sem mais,



Gerardo Talavera R.
Managing Director Latin America

Este documento é válido por 1 año a partir da data de sua elaboração. Evolis



PRIMACY 2

Especificação da Impressora de Cartão

RECURSO PADRÃO DA IMPRESSORA

Design da Impressora

- Impressora compacta para ambiente desktop
- Painel de tela LCD touch (opcional)
- Painel de controle LED

Tecnologia de impressão

- Direct-to-card
- Dye-sublimation/resina e thermo transferência
- ReWrite

Capacidade de Impressão

- Manual ou frente/verso automático, borda-a-borda
- Qualidade de Impressão
- 16 milhões de cores
- Perfil de cores integradas
- Resolução de Impressão
- 300x300 dpi (dots por inch) para o padrão colorido e impressão monocromática
- 300x600 dpi (dots por inch) para o padrão colorido e impressão monocromática
- 300x1200 dpi (dots por inch) para impressão monocromática

Desempenho de impressão:

- Color YMCKO 235 cartões/hora
- Color I2YMCKO 280 cartões/hora
- Color YMCKO-K 170 cartões/hora
- Monocromático: 1000 cartões/hora¹
- RW Apagar / Impressão 1 lado 365 cartões/hora¹
- RW Impressão 1 lado (s/apagar) 560 cartões/hora¹

Memória da Impressora

- 32 MB (RAM)

Interfaces

- USB (1.0, 1.1, 2.0, 3.0)
- Ethernet TCP-IP, 10BaseT, 100BaseT (Traffic Led)

Recursos de segurança

- Suporte Kensington® security lock
- Proteção da Cabeça de Impressão
- Apagamento Digital (deleta todas as informações da memória da impressora)
- Efeito UV através da implementação do driver:
 - Requer o módulo de laminação para o ribbon com apenas 1 painel "O"
 - Com o ribbon padrão YMCKOO (não necessita do módulo de laminação)
- Criptografia de dados para codificação magnética

Operação fácil de usar

- Operação frontal complete
- Notificação gráficas da impressora limpeza alertas, fim da fita / nível baixo, alertas de cartão, etc.
- Fácil de alcançar o botão de liga/desliga
- Mecanismo de fácil acesso devido a abertura lateral
- Verificação do nível de cartão
- Troca de ribbon de fácil acesso
- Cabeça de impressão substituível pelo operador

Garantia:

- 3 anos na impressora³
- 3 anos na Cabeça de impressão original (ilimitado)³

OPÇÕES DE CODIFICAÇÃO

- Codificador de tarja magnética ISO 7811, trilha 1, 2 e 3 alta e baixa coercividade, (0,76mm - 30mil Apenas cartão)
- Codificador de tarja magnética 3IS Tipo II²
- ISO 7813 estações smart card contact para 3 parte Codificados de Contato externo
- Codificador Contact smart - PC/SC, EMV 2000-1
- Contactless ISO 14443A, B, ISO 15693, MIFARE, DESfire, HID iCLASS, Legic
- Outros codificadores específicos mediante solicitação
- Portas internas USB ou IP
- Opções podem ser combinadas
- Instalação de fabrica ou in loco

SOFTWARE

Fornecido com Evolis Premium Suite para Windows®

- Driver da impressora (certificação Windows)
- Gerenciamento de impressão para administração, configurações, assistência e notificações
- Idiomas de interface Inglês, Frances, Espanhol Alemão, Italiano, Português (Brasil), Holandês, Chinês, Coreano, Japonês, Russo, Turco, Árabe, entre outros.

Compatível com:

- Windows® 10 / 8.1, (32/64-bit),
- Windows Server 2022, Windows Server 2019,
- Windows Server 2016, Windows Server 2012 R2
- Mac OS 10.14 / 10.15 / 11 / 12 (Abril 2022)
- Linux RPM & DEB distributions (Abril 2022)

Fornecido com cardPresso XXS para projetar e Editar cartões (com chave de ativação):

- Banco de dados interno até 50 registros
 - Captura de Assinaturas (compatível com Evolis Sig100 Sig100 Lite, Sig200 e SigActiv)
 - Interface para usuário disponível em 28 idiomas
- Evolis SDK disponível para Supervisão remota da impressora, ao mesmo tempo em que facilita a integração em Sistemas de TI

Compatibilidade do driver disponível em:

www.evolis.com

ESPECIFICAÇÕES DA FITA

As fitas Evolis High Trust® foram exclusivamente desenvolvidas para as Impressoras Evolis. Testadas e validadas pelo departamento de P&D e Qualidade, estes insumos trazem qualidade e confiabilidade maximizando a vida útil da cabeça de impressão.

- Identificação e configuração automática da fita
- Fornecido com um cartucho intuitivo de instalação e fácil manuseio
- Protetor de fita para impressão monocromática
- Tubetes, cartuchos e blister são produzidos com materiais reciclado e recicláveis.
- Linha EASY4PRO sem cartucho para alto volume reduzindo o consumo de plásticos e tornando um produto ambientalmente melhor

Capacidade da fita

- YMCKO 300 impressões/rolo
- YMCKO-K 200 impressões/rolo (frente/verso)
- I2YMCKO 400 impressões/rolo
- I2YMCKO-KO 250 impressões/rolo (frente/verso)
- YMCKOO 250 impressões/rolo
- KO 600 impressões/rolo
- SO-KO 250 impressões/rolo (dual-sided)
- Preto 2000 impressões/rolo
- Preto FLEX 1000 impressões/rolo
- Blue P300C 1000 impressões/rolo
- Vermelho P186C 1000 impressões/rolo
- Verde P356C 1000 impressões/rolo
- Branco 1000 impressões/rolo
- Prata 1000 impressões/rolo
- Dourado 1000 impressões/rolo
- Painel de Assinatura 1000 impressões/rolo
- Scratch-off 1000 impressões/rolo
- Hologram varnish 400 impressões/rolo

Lista complete disponível em www.evolis.com

AMBIENTE OPERACIONAL

- Min / Max temperature de operação: 15° / 30° C (59° / 86° F)
- Umidade 20% até 65% não condensado
- Min / Max temp. de armazenagem: -5° / +70° C (23° / 158° F)
- Umidade de armazenagem: 20% até 70% não condensado
- Ventilação operacional ar livre

RECURSOS OPCIONAIS DA IMPRESSORA

- Ativação de impressão frente / verso por uma chave RFID
- Módulo de laminação frente / verso
- 64 MB (RAM)² (fábrica)
- Alimentador para 200 cartões
- Display colorido de LCD touch-screen
- Mecanismo de bloqueio – acesso ao insumo (ribbon e cartões), cartões em branco e rejeitados (fábrica)
- Wireless: conexão wireless 802.11 b/g (fábrica)
- Kinclipse (mascara as informações impressas na fita Apenas no ribbon monocromático) (fábrica)
- Scanner interno (fábrica)
 - Operação de digitalização no Evolis Premium Suite
 - Operação de varredura personalizada através do SDK
- Programa de extensão de garantia

ESPECIFICAÇÕES DO CARTÃO

- 100 cartões - capacidade de alimentação (0,76mm - 30mil)
 - 100 cartões - capacidade de saída (0,76mm - 30mil)
 - 50 cartões – suporte de rejeição / saída (0,76mm- 30mil)
 - Espessura do cartão 0.25 à 1.25mm (0 até 50mil) Ajuste manual de espessura
 - Sensor para informação de nível baixo e sem cartão
- Tipo de cartões aceito:
- Formato ISO 7810, Tipo ID 1, tamanho CR-80
 - 85,6 x 53,98 mm (3.370" x 2.125")
 - PVC, PVC composto, PET, PC²
 - ABS¹, cartões envernizados¹

ESPECIFICAÇÕES DA IMPRESSORA

Dimensões físicas (A x L x P):

- 247 x 205 x 382 mm (9.72" x 8.07" x 14.99")

Dimensões físicas com suporte rejeição:

- 247 x 205 x 487 mm (9.72" x 8.07" x 19.17")

Peso:

- 4.11 kg (9.06 lbs)
- Com suporte de rejeição 4.2 kg (9.26 lbs)

Requisitos eletrônicos

- Alimentação 100-240 Volts AC, 50-60 Hz 15 A
- Impressora 24 Volts DC, 2.5 A

SOM

Aviso onero (de acordo com ISO 7779 std)

- Em operação: 48 dB (A)
- No modo sleep: sem nível de ruído

CERTIFICAÇÕES / CONFORMIDADES

- Espera, modo sonoro e consumo de energia reduzido
- Gabinetes de plástico reciclados
- CE, FCC, ICES, VCCI, KC, BIS, EAC, UKCA
- RoHS
- Embalagem reciclável

INCLUÍDO COM A IMPRESSORA

- CardPresso XXS, software designer – chave de ativação
- Guia de início rápido com URL links para documentação
- Fácil instalação
- Kit de limpeza standard
- Cabo USB (1.80m)
- Suporte de rejeição de cartão
- Fonte de Alimentação
- Cabo de energia

¹ Em condições específicas / ² Apenas projeto / ³ Garantia sujeito a observância de condições específicas e uso do Evolis High Trust®

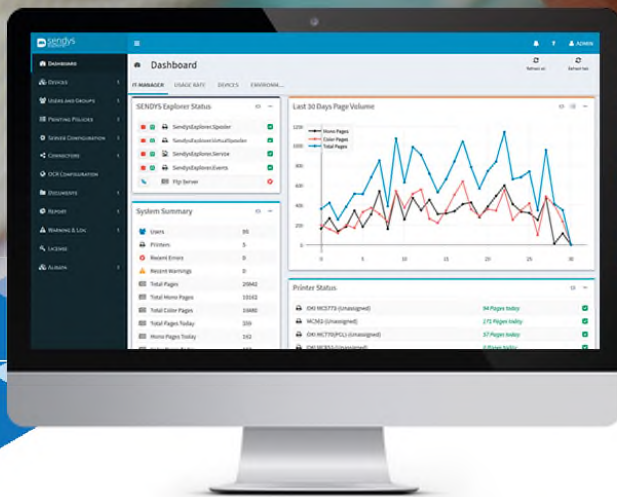


ALIDATA
SOFTWARE



sendys
explorer
SOFTWARE ALIDATA

Garanta a privacidade e a confidencialidade dos seus documentos



SENDYS Explorer - OutputManager

Reduza os custos de execução e o impacto ambiental com as funcionalidades de pull-printing que permitem efetuar a gestão remota de todos os trabalhos de impressão, cópia e digitalização.

VISÃO GERAL

O Output Manager permite que o administrador efetue a gestão dos trabalhos de impressão, cópia e digitalização de cada utilizador, garantindo total segurança e privacidade, ao mesmo tempo que reduz custos e minimiza o impacto sobre o ambiente.

Como Output Manager, obtém visibilidade completa das despesas com impressão, o que permite adaptar processos relacionados com documentos para evitar o desperdício. Dispõe desta tecnologia de ponta que significa ter a capacidade de eliminar a impressão a cores por predefinição e os documentos não recolhidos, o que permite poupar papel.

Através de relatórios detalhados, o Output Manager fornece informações de gestão com detalhe sobre a utilização das impressoras a nível individual ou num determinado departamento e permite pagamentos automáticos, para que possa aproveitar o tempo e o dinheiro poupados pela automatização e simplificação dos processos empresariais.

**CONTROLO E
REDUÇÃO DE CUSTOS**

**MAIOR SEGURANÇA
E PRIVACIDADE**

ALERTAS AUTOMÁTICOS

Controle os custos de impressão e reduza o desperdício.

Ao identificar exatamente quem está a imprimir o quê, os utilizadores dos MFPs tornam-se mais conscientes, o que resulta em menos desperdício.



RESPONSABILIZAÇÃO

Informe os utilizadores do custo das impressões, para os tornar mais conscientes.



REDUÇÃO DE CUSTOS

Saiba quem está a efetuar impressões a cores por predefinição e evite-as, para poupar tempo, dinheiro e consumíveis.



SEJA ECOLÓGICO

Ponha fim aos trabalhos de impressão incompletos ou não recolhidos no estado pendente, para reduzir a sua pegada de carbono e o desperdício de papel.

DESCRIÇÃO DA SOLUÇÃO

GESTÃO DE DISPOSITIVOS

- Visão geral do parque de hardware, estatísticas de utilização (impressão / cópia / digitalização) por utilizador e por departamento, painel de dispositivos / alertas (encravamento de papel, desativação);
- Mensagens de alerta para gerar notificações por e-mail automáticas;
- Alertas de dispositivos em tempo real;
- Administração, compras e instalações;
- Gestão de consumíveis: relatório de histórico (data de início/fim), incluindo previsão;
- Calcula o n.º de dias que restam antes da ocorrência do próximo nível baixo, bem como o tempo que o tonner irá demorar até esgotar;
- Suporte de TI, suporte remoto e gestão de impressoras/MFPs/BYOD;
- A aplicação Output Manager permite acesso remoto para o controlo e a resolução de problemas de TI (através da consola de administração);
- Configuração automática (remota) para dispositivos smart (MFPs e impressoras);
- Suporte remoto a partir do painel de dispositivos smart com ligação à consola de administração em tempo real.

SEGURANÇA

- Pull-Printing: saída de impressão segura (PIN, nome de utilizador/palavra-passe ou Card Release). Histórico de trabalhos e spooler de impressão limitados por um período de tempo configurável;
- Impressão direta: saída de impressão segura (PIN ou Card Release);
- Pré-visualização da impressão (primeira página) pelo proprietário do trabalho e pelo administrador (ativação dependente do Regulamento Geral sobre a Proteção de Dados [GDPR] e da aplicação do respetivo país);
- Cópias: acceda ao dispositivo através da autenticação de utilizadores;
- Digitalizações: acceda ao dispositivo através da autenticação de utilizadores e digitalize APENAS para o utilizador com sessão iniciada (digitalizar para o utilizador) ou DIVERSOS (digitalizar para os utilizadores do AD).

PULL PRINT

- Disponibilização e gestão de trabalhos efetuados através de PIN, nome de utilizador/palavra-passe, Card Release ou smartphone;
- Notificações por e-mail para o utilizador quando um trabalho de impressão for restrito;
- Opção de reimpressão disponível a partir do histórico de trabalhos;
- Aplicações móveis iOS e Android nativas para suportar a disponibilização de trabalhos de impressão e digitalização;
- A partir do painel de dispositivos smart, os documentos podem ser selecionados e pré-visualizados, impressos ou eliminados;
- Partilha de trabalhos entre o gerente e a secretária (impressão em nome de terceiros);
- Delegação de trabalhos (partilha) a outros utilizadores ou a um departamento;
- A partilha e delegação de trabalhos podem ser integradas em sistemas de mensagens móveis de terceiros;
- Limite o histórico de trabalhos e o spooler de impressão por um período de tempo configurável;
- Elimina impressões pendentes se um trabalho ficar incompleto - Ex: se o tabuleiro de papel estiver vazio;
- Pré-visualização da primeira página de um trabalho de impressão pelo proprietário e pelo administrador (dependente do Regulamento Geral de Proteção de Dados - GDPR);
- Acesso aos dispositivos através de autenticação para impressão, cópia e digitalização, permitindo apenas a utilização de perfis predefinidos.

QUOTAS

- Permite controlar e restringir a utilização ao atribuir uma quota (determinado número de páginas a cores/mono) ou um crédito. As especificações de quotas podem ser as seguintes:
 - Quota de departamento
 - Quota de utilizador
 - Quota de dispositivo
 - Quota partilhada
- Ex: atribuição de 10€ por mês a um utilizador, conforme a necessidade das escolas, academias e universidades;
- Renovação da quota de total de páginas (impressão/cópia e a cores/preto e branco) por dia/semana/mês/ano;
- Tipos de quota (volume/valor/cor);
- Percentagem de alerta;
- Prioridade de quota.

POLÍTICAS DE IMPRESSÃO

- Crie regras para limitar o comportamento dos utilizadores e aplique políticas de impressão sensatas;
- Utilize os filtros pré-criados para resolver problemas simples, como, por exemplo, incentivar a impressão frente e verso ou criar a sua própria lógica avançada personalizada a aplicar a diferentes realidades (utilizadores, grupos, impressoras, filas, funções);
 - Restrições de utilizadores aplicáveis por utilizador ou por grupo;
- Reduza os custos ao aplicar políticas de poupança de dinheiro. Ex: apenas impressão mono ou cancelamento de impressões não autorizadas;
- Conversão automática de trabalhos a cores para trabalhos mono (ou a cores para escala de cinzentos) quando um utilizador tiver restrições (a conversão ocorre assim que o trabalho chegar ao servidor de impressão);
- Controle a saída de documentos através da correspondência com o nome do trabalho (aplicação) e/ou determinados caracteres ou frases
 - Imponha um limite para o número de páginas (impressão/cópia, a cores/mono) permitido para impressão por dia, semana, mês ou ano;
 - Cancele remotamente impressões não autorizadas
- Converta automaticamente trabalhos a cores para trabalhos mono, para utilizadores com perfis restritos.

JOB ACCOUNTING

- Job Accounting, recuperação de custos e painel geral;
- Fornece informações de gestão detalhadas, através de uma série de relatórios personalizáveis que indicam quem está a imprimir o quê e quando, por departamento ou até por pessoa. Isto permite um recarregamento interno e proporciona uma visibilidade completa de todos os custos de impressão e cópia;
- Relatórios extensos para a criação de análises detalhadas e definição de filtros e colunas em relatórios que podem ser programados para distribuição automática por e-mail;
- Relatório de redução de custos e de poupança em termos ambientais: relatórios de páginas eliminadas, páginas guardadas, relatórios ambientais (CO2, unidades de árvores);
- Contabilidade do dispositivo para consolidar a faturação (volume de cópias /impressões /digitalizações) em todos os relatórios do parque de impressão (exportação para CSV).



ALIDATA
SOFTWARE



sendys
explorer
SOFTWARE ALIDATA

SENDYS EXPLORER – No centro da produtividade da sua empresa



SENDYS Explorer

Agilize os seus processos empresariais e maximize a sua eficiência com uma solução de gestão de documentos que otimiza o fluxo de trabalho de documentos desde a captura à distribuição. Liberte a sua empresa do papel: descubra o que o SENDYS Explorer pode fazer por si.

VISÃO GERAL

O SENDYS Explorer é um software tudo-em-um que permite fazer mais em menos tempo. Ao digitalizar, partilhar e organizar qualquer documento, o SENDYS Explorer simplifica os processos empresariais, permitindo poupar tempo e dinheiro.

Com o SENDYS Explorer, pode obter mais da sua impressora. A solução de gestão de documentos simplifica os processos empresariais e os fluxos de trabalho de documentos.

O SENDYS Explorer permite que os utilizadores digitalizem documentos, partilhem ou carreguem ficheiros, efetuem a gestão de trabalhos de impressão remotamente e imprimam a partir de qualquer dispositivo ligado, o que aumenta a produtividade e minimiza tempo e custos.

Pode optar por atualizar o seu sistema com um pacote completo SENDYS Explorer ou escolher as funcionalidades de que a sua empresa precisa. O software é totalmente flexível e instalado em apenas alguns minutos, permitindo que seja mais produtivo, mais eficiente e mais rentável.

**CONTROLO E
REDUÇÃO DE CUSTOS**

**MAIOR SEGURANÇA
E PRIVACIDADE**

ALERTAS AUTOMÁTICOS

ALIDATA
SOFTWARE

geral@alidata.pt
www.alidata.pt
T: +351 244 850 030

info@sendysexplorer.com
www.sendysexplorer.com


Servimos **pessoas**, mudamos **negócios**.

 **SENDYS
GROUP**

Digitalize e imprima diretamente para aplicações na cloud.

Com a aplicação cloud do SENDYS Explorer, pode digitalizar e imprimir documentos diretamente para/de aplicações na cloud, como o Dropbox, OneDrive e Google Drive.



PARTILHA FÁCIL

Carregue e imprima documentos a partir do seu MFP para o Dropbox, Microsoft OneDrive, Google Drive e muito mais.



INTEGRADO

Aumente a produtividade e a eficácia ao digitalizar diretamente para qualquer aplicação na cloud preparada.



EM VIAGEM

Aceda a documentos em qualquer altura, em qualquer lugar e em qualquer dispositivo através da cloud.

DESCRIÇÃO DA SOLUÇÃO

DIGITALIZAÇÃO

- Digitalizar para mim (repositório de documentos);
- E-mail;
- Servidor de e-mail para fax;
- Pasta raiz;
- O repositório de documentos permite que os utilizadores acessem em privado aos seus ficheiros, pesquisem cadeias de texto no conteúdo de um documento e acompanhem o estado de todos os trabalhos digitalizados;
- Carregue documentos. As tarefas de conversão de documentos em massa podem ser efetuadas ao selecionar vários ficheiros através do interface Web;
- Envie documentos por e-mail e reencaminhe e-mails com documentos em anexo para conversão, armazenamento e impressão;
- Digitalização de um clique segura para o Yandex.Disk, Microsoft SharePoint®, OneDrive® para Empresas, Google Drive e Dropbox, com pesquisa de pastas e armazenamento de ficheiros no perfil do utilizador, no painel de dispositivos smart.

CONVERSÃO

- OCR (executado do lado do servidor) para a imagem digitalizada e indexação OCR do trabalho de digitalização; Transforme os seus documentos digitais nos seguintes formatos:
- TXT;
- TIFF;
- PNG;
- JPEG;
- PDF e PDF pesquisável;
- PDF/A.
- [OPCIONAL] A integração ABBYY/OCR fornece formatos de saída adicionais: documentos editáveis, como, por exemplo, Microsoft Word® e Excel®;
- Converta documentos ao imprimi-los:
- Aceita qualquer formato padrão do Office;
- Impressão direta a partir de serviços na cloud;
- Impressão de e-mail direta;
- Carregamento de ficheiros/WebPrint.

IMPRESSÃO

- Impressão a pedido; BOX (partilha de documentos centralizada) para todos os dispositivos smart, incluindo um ícone de pré-visualização no painel de dispositivos smart;
- Aplicação iOS e Android nativa;
- Permite que os utilizadores enviem trabalhos de impressão (e trabalhos de digitalização) e recolham as impressões mais tarde a partir de qualquer dispositivo preparado;
- Imprima ficheiros de formato padrão do Office diretamente a partir do dispositivo
- Imprima a partir de conetores da cloud sem necessidade de um computador, uma vez que pode aceder aos ficheiros diretamente a partir de um dispositivo:
- SharePoint;
- Google Drive;
- Dropbox;
- OneDrive;

Com as aplicações do SENDYS Explorer



CLOUD
DIGITALIZE DIRETAMENTE
PARA APLICAÇÕES
NA CLOUD



FLEXIBILIDADE
CRIE REGRAS E
FLUXOS DE TRABALHO
PERSONALIZADOS



SEGURANÇA
GARANTA QUE OS
FICHEIROS CONFIDENCIAIS
PERMANECEM SEGUROS



MANAGED PRINT SERVICES
CONTROLE OS CUSTOS
DE IMPRESSÃO
E REDUZA O DESPÉRCIO



MÓVEL
EFETUE A GESTÃO
E ACEDA A DOCUMENTOS
REMOTAMENTE

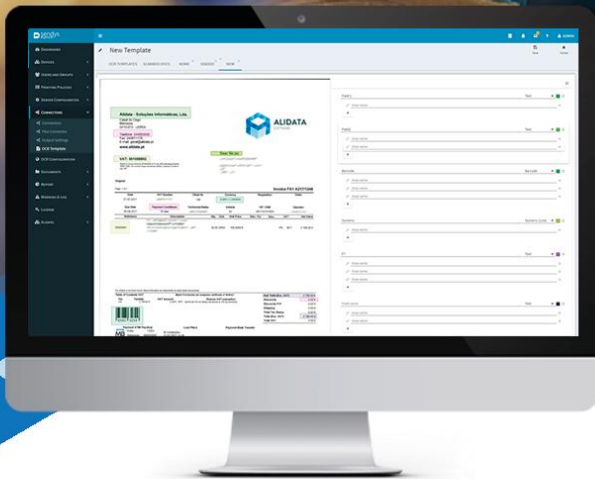


ALIDATA
SOFTWARE



sendys
explorer
SOFTWARE ALIDATA

**Crie fluxos de trabalho
personalizados
e políticas de acesso**



SENDY Explorer - Flex Connector

Personalize o fluxo de trabalho de digitalização de documentos e forneça conteúdos para aplicações de terceiros de forma rápida, fácil e segura.

VISÃO GERAL

O Flex Connector funciona segundo a sua conveniência. Permite criar fluxos de trabalho de digitalização de documentos automatizados e carregar ficheiros digitalizados com formatação completa para a cloud, proporcionando total controlo sobre a forma como trabalha.

O Flex Connector permite escolher como pretende digitalizar, transferir e partilhar documentos.

Ao criar fluxos de trabalho personalizados, assegura maior precisão e consistência em cada digitalização, garante a segurança dos documentos e aumenta a eficiência e eficácia de cada processo empresarial.

**CONTROLO E
REDUÇÃO DE CUSTOS**

**MAIOR SEGURANÇA
E PRIVACIDADE**

ALERTAS AUTOMÁTICOS

ALIDATA
SOFTWARE

geral@alidata.pt
www.alidata.pt
T: +351 244 850 030

info@sendyexplorer.com
www.sendyexplorer.com


Servimos **pessoas**, mudamos **negócios**.

 **SENDYS
GROUP**

O Flex Connector adapta-se à sua conveniência.

As aplicações Flex e SE+ Flex do SENDYS Explorer permitem criar fluxos de trabalho de digitalização de documentos totalmente personalizados e enviar o resultado para aplicações de terceiros.



EFICIÊNCIA

Crie fluxos de trabalho personalizados para usufruir de maior flexibilidade, eficiência e produtividade.



SEGURANÇA

Garanta a segurança ao escolher como digitalizar os seus documentos e com quem os partilhar.



GO GREEN

Elimine os trabalhos de impressão abandonados e reduza o desperdício de papel. Poupe dinheiro e ajude a proteger o ambiente.

DESCRIÇÃO DA SOLUÇÃO

FLUXO DE TRABALHO PERSONALIZADO

- A funcionalidade Flex Connector permite-lhe personalizar os fluxos de trabalho de digitalização de documentos;
- Configure campos de entrada de documentos e especifique campos de metadados e o destino de entrega;
- Saída para os seguintes tipos de destino: (sistemas de ficheiros, pastas partilhadas de rede/Samba e FTPs);
- Conceção do fluxo de trabalho:
 - Definição do dispositivo:
 - Conetor (botão a apresentar no dispositivo);
 - Configuração das definições de qualidade de digitalização do dispositivo;
 - Definição de campos de entrada:
 - Entradas padrão (texto/seleção/outros);
 - Campos ocultos (nome de utilizador/ dispositivos /outros);
 - Código de barras;
 - Dados ODBC (recolher seleções de dados de outras bases de dados).
 - Saída:
 - Selecione o tipo de conversão do ficheiro de destino (PDF/PDF-A/imagem/outros);
 - Selecione um ou vários ficheiros de saída;
 - Selecione um ou vários destinos para os ficheiros de saída;
 - Crie o seu nome de ficheiro/base de destino em qualquer campo de entrada;
 - Selecione metadados e o formato dos metadados;
 - Selecione o destino de entrega (sistemas de ficheiros, pastas partilhadas de rede/Samba, FTPs).

CONVERSÃO

- OCR (executado do lado do servidor) para a imagem digitalizada e indexação OCR do trabalho de digitalização;
- Transforme os seus documentos digitais nos seguintes formatos:
 - TXT;
 - TIFF;
 - PNG;
 - JPEG;
 - PDF e PDF pesquisável;
 - PDF/A.
- OPCIONAL] A integração ABBYY/OCR fornece formatos de saída adicionais: documentos editáveis, como, por exemplo, Microsoft Word® e Excel®;
- Converta documentos ao imprimi-los:
 - Aceita qualquer formato padrão do Office;
 - Impressão direta a partir de serviços na cloud;
 - Impressão de e-mail direta;
 - Carregamento de ficheiros/WebPrint.

INTEGRAÇÃO

- Disponibilize documentos multifisada;
- Efetue a integração com aplicações de terceiros;
- Um conetor flexível (e metadados) proporciona integração com aplicações de terceiros, como, por exemplo, um sistema de gestão de documentos, através de um interface XML;
- Configure fluxos de trabalho de digitalização para simplificar o encaminhamento de tarefas;
- Efetue a leitura de códigos de barra e valide dados em bases de dados externas (ODBC).

OCR POR ZONAS

- Estruturador de OCR por zonas;
- Ative o modelo de documentos;
- Utilize as zonas de OCR como campos de metadados;
- Otimize a eficiência e reduza os erros;
- Integração dos modelos concebidos com os seus fluxos de trabalho de conceção
- Conceção do fluxo de trabalho:
 - Definição do dispositivo
 - Definição de campos de entrada
- Definições de processamento:
 - Selecione um ou vários modelos de OCR
 - Otimize o ficheiro para o processamento de - OCR por zonas (endireitar/inversão/outros filtros)
 - Selecione a remoção de páginas brancas
 - Selecione a rotação automática de páginas
 - Otimize os resultados de OCR ao criar novos campos de metadados para correspondência com as suas expressões
 - Crie as secções dos seus campos e otimize-as para correspondência com os requisitos
- Definição de saídas com os campos do novo processo e os campos do OCR por zonas.

VALIDAÇÃO

- Especifique os seus campos de validação;
- Efetue reconhecimentos através de OCR por zonas;
- Valide o seu resultado no ecrã do dispositivo;
- Conceção do fluxo de trabalho:
 - Definição do dispositivo
 - Definição de campos de entrada
 - Definições de processamento (OCR por zonas)
- Definições de validação:
 - Crie campos de validação
 - Insira dados dos campos de validação (qualquer campo de entrada/processamento)
 - No processamento, selecione se os campos serão processados (antes/depois) da validação
- Definição de saídas com os campos do novo processo e os campos do OCR por zonas.